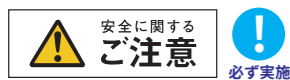




体圧分布測定を  
 より“カンタン”に より“スマート”に さらに“リーズナブル”に

**ニッタ株式会社**



安全にお使いいただくため、ご使用前に必ず「取扱説明書」をよくお読みください。

※このカタログに掲載している内容は、予告なく変更される場合があります

**ニッタ株式会社**

デバイス機能材事業グループ 技術営業部

東京 〒104-0061 東京都中央区銀座 8-2-1  
 TEL:03-6744-2720 FAX:03-6744-2721

<http://www.nitta.co.jp>  
 E-Mail:sensor-info@nitta.co.jp

代理店

# 圧倒的コストパフォーマンス

専門知識不要！ まずは簡単操作のキャリブレーションをするだけで測定精度 UP!  
病院や施設等の現場で、誰でも簡単に測定が可能

## 測定画面

一つのデータファイルのみを表示し、より直感的な操作が可能  
ノートPCの他、タブレットでも使用可能

## 測定手順



自身の体重を設定するだけで簡単にキャリブレーション

自身の体重を設定するだけで簡単にキャリブレーション

センサ調整 -

センサの調整（単位づけ）を実行します  
測定状態のセンサの感圧部分に座って全体重を乗せた後、下記に体重を入力して「開始」を押してください  
(注：手や足がセンサの感圧部分以外に触れないようにしてください)

体重:

戻る 開始 詳細設定...

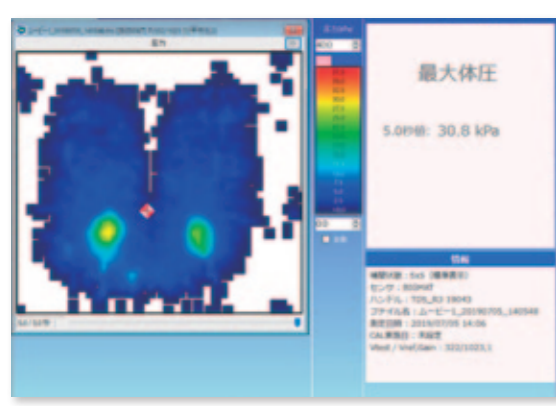
上から順に操作ボタンを押していくだけ

4分割の圧力分布を自動で表示

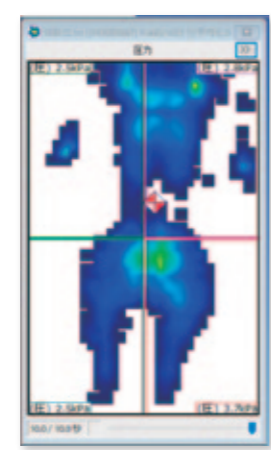
グラフ表示も自動でラクラク

簡単便利なセンサの自動感度調節

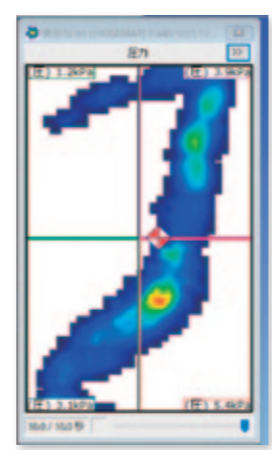
タッチ操作に便利な大型ボタン



BIG座圧タイル無補間表示



HUGE仰臥位タイル表示



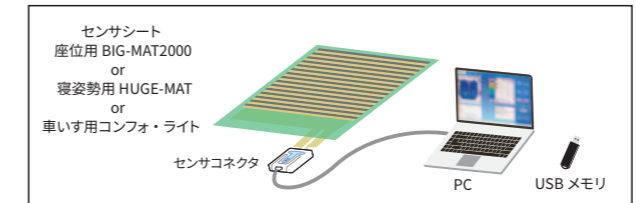
HUGE側臥位タイル表示

### ■ センサ仕様 (ご購入時に、使用されるセンサシートをご選択頂きます。)

センサ呼称	センシングポイント	感圧部サイズ(mm)
座位用 BIG-MAT2000(ラミ)※	2112	440×480
寝姿勢用 HUGE-MAT(ラミ)※	1768	578×884
車いす用コンフォ・ライト	360	360×400

※オプションで保護カバーもご用意しております。

### ■ システム構成図



※PCはシステムに含まれません。

### ■ 動作に必要な環境

- CPU : 2コア 1.6GHz 以上、4コア 2.0GHz 以上を推奨。  
(2コア: Intel Core i3、4コア: Core i5)
- メモリ : 2GB 以上、4GB 以上を推奨
- ハードディスク : 1GB 以上の空き容量
- ディスク装置 : -
- I/Oポート : USB
- OS : Windows7 以降の OS
- ディスプレイ : 1280 x 768 以上

※すべてのPC、OSでの動作を保証するものではありません。