

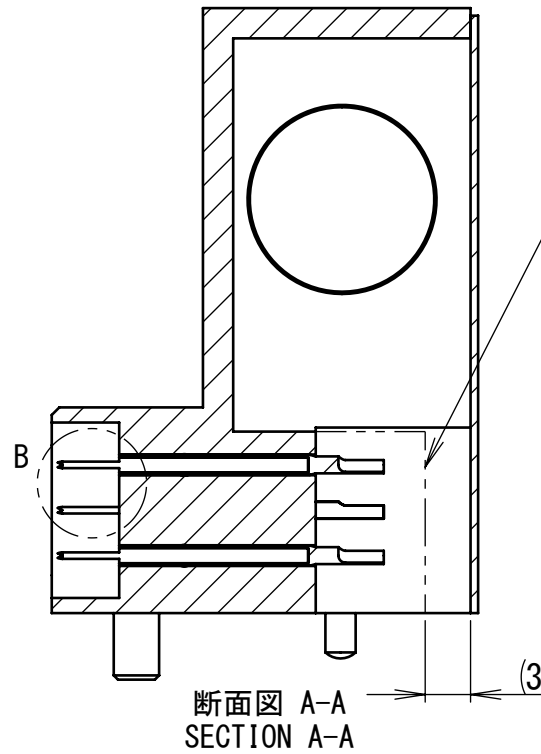
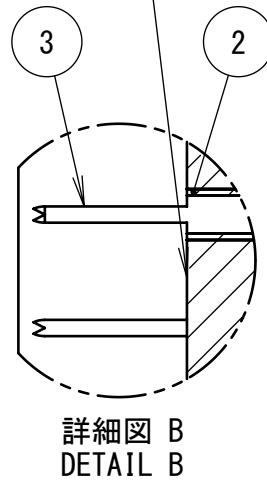
添付 (APPENDED)  
TORQUE: 0.6 N·m  
※注記. 2 / NOTE. 2

樹脂にてモールド  
※半田部が覆われる事  
MOLD WITH RESIN  
※COVERING THE SOLDER PART

ケーブル / CABLE  
UL2854-OHFR-PCPVV-SB 0.3SQ×10P

線色 COLOR	信号ピンNo. BLOCK PIN No.
橙 赤短点1 / ORANGE ONE RED POINT	1
橙 青短点1 / ORANGE ONE BLUE POINT	2
灰 赤短点1 / GRAY ONE RED POINT	3
灰 青短点1 / GRAY ONE BLUE POINT	4
白 赤短点1 / WHITE ONE RED POINT	5
白 青短点1 / WHITE ONE BLUE POINT	6
黄 赤短点1 / YELLOW ONE RED POINT	7
黄 青短点1 / YELLOW ONE BLUE POINT	8
桃 赤短点1 / PINK ONE RED POINT	9
桃 青短点1 / PINK ONE BLUE POINT	10
橙 赤短点2 / ORANGE TWO RED POINT	11
橙 青短点2 / ORANGE TWO BLUE POINT	12
灰 赤短点2 / GRAY TWO RED POINT	13
灰 青短点2 / GRAY TWO BLUE POINT	14
白 赤短点2 / WHITE TWO RED POINT	15
白 青短点2 / WHITE TWO BLUE POINT	16
黄 赤短点2 / YELLOW TWO RED POINT	17
黄 青短点2 / YELLOW TWO BLUE POINT	18
桃 赤短点2 / PINK TWO RED POINT	19
桃 青短点2 / PINK TWO BLUE POINT	20

面 (X) / SURFACE (X)  
注記. 1 / NOTE. 1



品番 ITEM	部品名称 DESCRIPTION	材質 MATERIAL	個数 QTY	摘要 NOTE
9	プレート PLATE	----	1	SBC-S02-01
8	ケーブルグランド CABLE GLAND	----	1	GOAWS14M105120
7	六角穴付きボルト (M3x15) (添付) HEX SOCKET HEAD CAP. SCREW (APPENDED)	SUS STAINLESS	2	GSSH03015S
6	ノックピン (φ2×8) PARALLEL PIN	SUS STAINLESS	2	GDWP02008S
5	ケーブル CABLE	----	1	GPELS0310UL
4	ダストカバー COVER	----	1	SBC-S02-00
3	信号ピン SIGNAL PIN	----	20	GCSPSA5AA
2	ソケット SOCKET	----	20	GCSPSARUG
1	R側信号モジュールケース HOUSING	エリート UNILATE	1	SBR-S01-01

注記

- ソケット (品番2) は面 (X) より突出しないこと
- ロックタイト222 (低強度) 塗布のこと。
- 組立時、ノックピンにはロックタイト271 (高強度) 塗布のこと。(飛び出し高さ2~3mm)

NOTE

- SOCKET (ITEM No. 2) SHOULD NOT PROTRUDE BEYOND FACE (X)
- APPLY LOCTITE 222 (LOW-INTENSITY) ON ALL THE SCREWS.
- WHEN ASSEMBLY, APPLY LOCTITE 271 (HIGH-INTENSITY) ON ALL THE PARALLEL PINS.

承認 APPROVED BY	確認 CHECKED BY	設計 DESIGNED BY	製図 DRAWN BY
ニッタ '24.02.28 西尾(英)	ニッタ '24.02.28 松本(良)	ニッタ 2024/02/28 野田(朋)	ニッタ 2024/02/28 松岡(健)

名 称 TITLE	番号 No.	管理 CLASS.	表題 TITLE	尺度 SCALE	日付 DATE
NITTAOMEGA Sモジュール ロボット側信号モジュール (A方向) SIGNAL INTERFACE , R SIDE (A DIRECTION)				FREE	2024/02/28
図 番 DRAWING No.	SMRS20-001				



ニッタ株式会社  
NITTA CORPORATION