

ホーム > 製品情報 > 面圧分布測定システム製品 > 面圧分布測定システム HIGH SPEED I-SCAN

製品情報トップページ

よくある質問

ダウンロード

面圧分布測定システム製品

製品の 카테고리 検索

製品用途項目の内容

分野を選択

使用条件を選択

キーワードを入力

キーワードを入力

検索

製品機能・特徴

形状カスタム

簡易測定・部品組込み
FlexiForce

OEM・組込みソリューション

Developer's Toolkit タ
クタイトルセンサライブラ
リ 2009

販売終了品及びサポート
期間について

お問い合わせ

面圧分布測定システム HIGH SPEED I-SCAN

衝撃・噴霧・成型プレスなど瞬間的な圧力の測定可能な上
録画や表示確認もできる高性能センサシステム

高速サンプリング・データロガーを可能にした
圧力分布測定「HIGH SPEED I-SCAN」



特徴1 従来比、最大約7倍の高速サンプリング（最大730Hz）

特徴2 センシングポイントは最大8,000点以上

特徴3 用途に合わせて50種以上の豊富なセンサの選択が可能

特徴4 目には見えなかった瞬時の圧力分布を測定可能

特徴5 有線では対応できなかった場所での測定が可能

特徴6 データロガーユニットとPCを接続することにより、リアルタイムな圧力分布変化を可視化可能

特徴7 センサコネクタを2台接続し、2枚のセンサで同時測定が可能

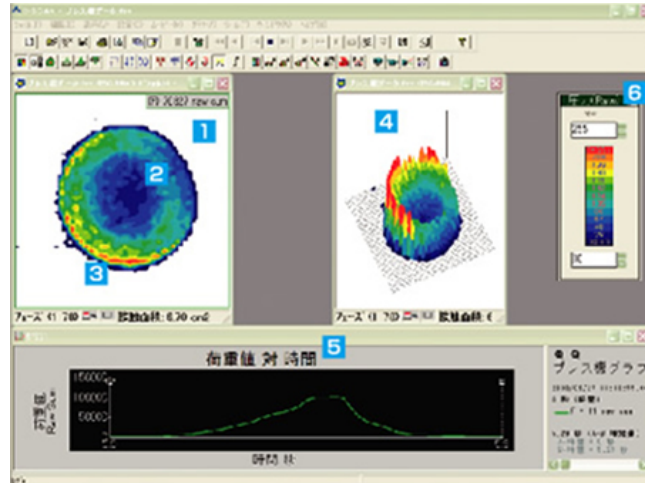
特徴8 3種プラグ（TRS）を1ポート装備。同一ポートでトリガ信号の入出力が可能

適合するセンサシートを見る

専用ソフトウェアから見た圧力分布の表示例

リアルタイムでの様々な表現方法による圧力分布表示

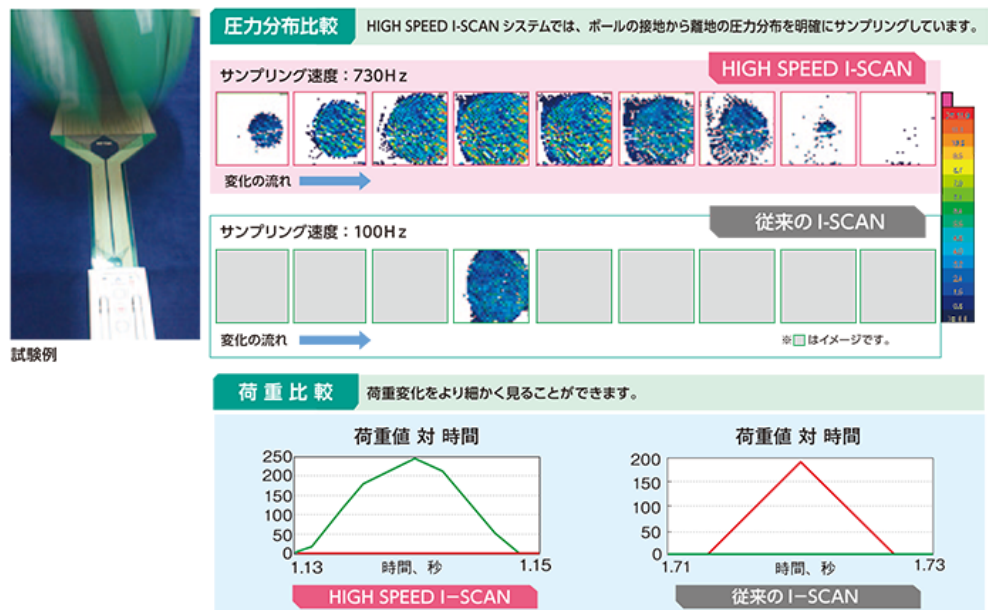
2次元、3次元にて圧力の分布を16色のグラデーションにより表現します。
荷重中心、接触面積、総荷重値等も表示されます。



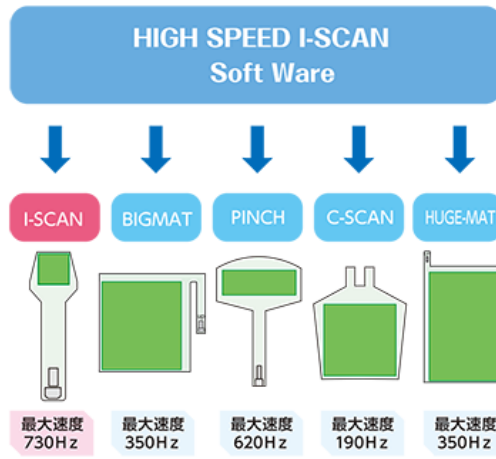
- 1 圧力分布 2次元表示
- 2 青色 → 低圧部分
- 3 赤色 → 高圧部分
- 4 圧力分布 3次元表示
- 5 各種グラフ表示
- 6 圧カスケール

専用ソフトウェアの機能

【試験内容】バスケットボールの自由落下（高さ120cm） 【使用センサ】I-SCAN100

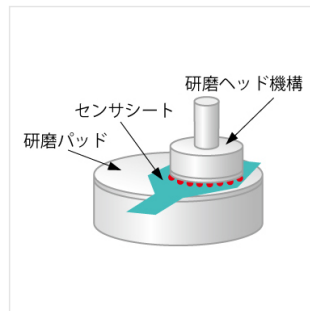


豊富なセンサシート形状

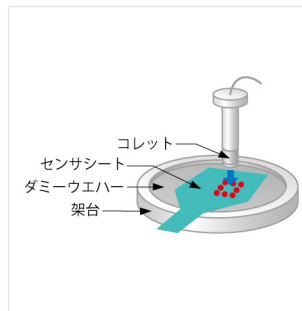


- 用途に合わせて、豊富なセンサ形状からお選びになれます。
- ※センサ対応ソフトの追加が必要

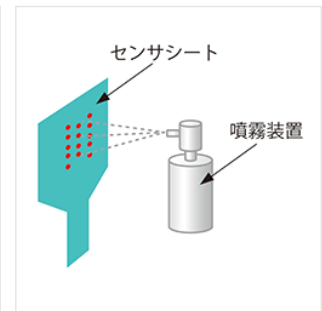
こんなところに使われています



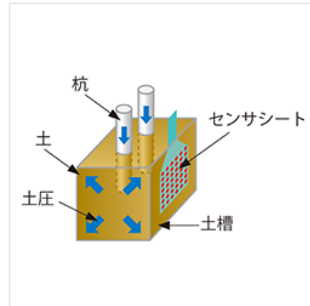
CMP研磨パッド圧力分布測定



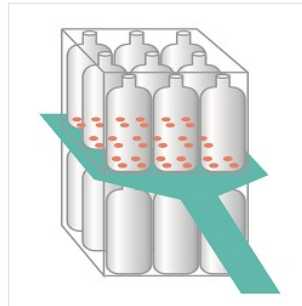
ダイボンディング圧力分布測定



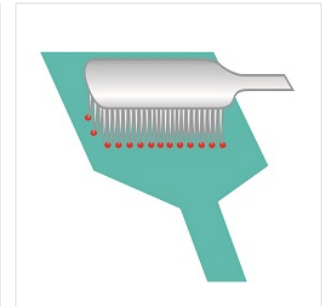
噴霧圧力分布測定



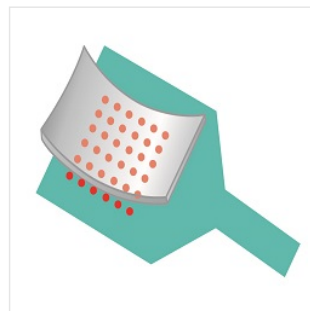
建築物の基礎部土圧力分布測定



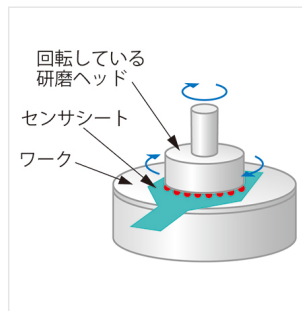
ペットボトル梱包時の積載圧測定



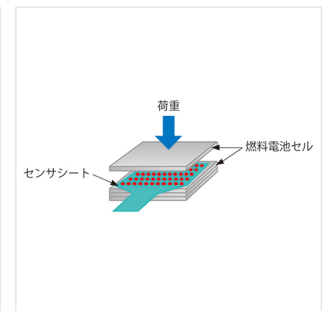
ブラシの圧測定



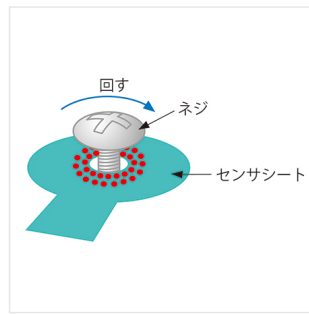
反りの検知



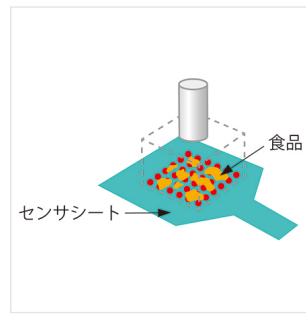
回転体による素材のすり潰し時の動的圧力分布測定 (ACF)



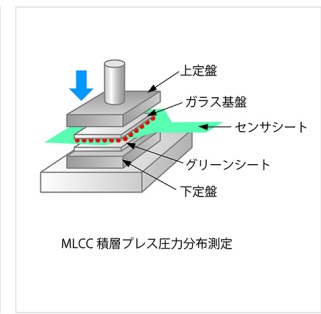
燃料電池セルスタックの充放電による圧力分布測定



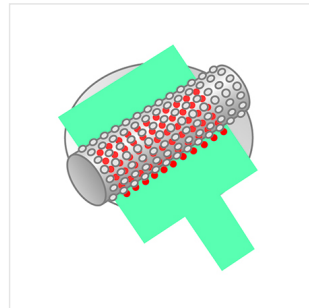
ねじの締め付け時の圧力分布測定



食品の咀嚼モデルの圧力分布測定



MLCC積層プレス圧力分布測定

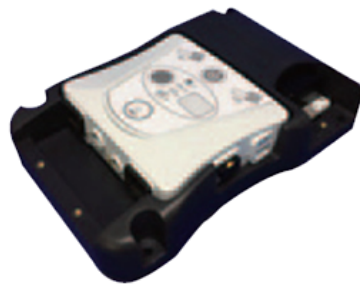


シリコンウェハの洗浄ブラシ圧
(PVCブラシ)

CMP研磨ヘッド圧力分布測定/グライディング圧力分布測定/ポリッシング圧力分布測定/ラッピング圧力分布測定/貼り合わせ(TSV)接合圧力分布測定/BGテープ貼付け圧力分布測定/二流体洗浄圧分布測定/ダイボンディング圧力分布測定/ワイヤーボンディング圧力分布測定/フリップチップボンディング圧力分布測定、リードフレーム押さえ圧分布測定/定着部圧力分布測定/転写ユニット評価開発/用紙搬送部圧力分布測定/用紙送り出し部圧力分布測定/サーマルヘッド接触部圧力分布測定/クリーニングブレード圧分布評価/現像ロール圧分布評価/ラミネート時圧力分布測定/圧延工程圧力分布測定/コーティング圧力分布測定/印刷機器圧力分布測定(精密転写、搬送ローラー間評価)/製缶印刷ロール圧力分布測定/アルミ缶ダイ加工プレス圧力分布測定/アルミ缶の製造工程での圧力分布測定/超音波プローブプレス加工時の圧力分布測定樹脂成型金型接触圧力分布測定/段ボールの圧縮試験機圧力分布測定/HDD・CPUヒートシンク設置圧力分布測定/ブローアー圧力分布測定/PVAスポンジロール圧力分布測定噴霧圧力分布測定/パーカッション楽器への組み込み/建築物の基礎部土圧力分布測定/ピアノの木板曲げ加工時の圧力分布測定/砕氷圧力分布測定/波圧力分布測定調査/建築模型の揺れ圧力分布測定/地盤実験評価/アイロンプレス圧力分布測定/洗濯機内装樹脂材のあたり圧力分布測定/鉗子の挟み圧測定/アシストスーツの人体接触部の圧力分布測定/ウレタン緩衝材の反発圧力分布測定/トイレのシャワー評価(シャワー圧力分布測定)/エレベーターのレールガイド開発/ペットボトル梱包時の積載圧測定/ブラシの圧測定/反りの検知 など

ハードウェア仕様

データロガーユニット



センサの出力情報をロギングするユニットです。最大2台のコネクタを接続することが可能です。
PCへの接続で、リアルタイムモード・データダウンロードが可能です。
付属のバッテリーは最長2時間稼働します。

サイズ	W188 × T125 × H48mm
重さ	約640g (バッテリー除く)
接続ポート数	2ポート
電源	AC/リチウムイオンバッテリー
保存容量	8GB (付属メモ리카ード)

センサコネクタ (VersaTekハンドル)



センサシートを接続するためのコネクタです。
各センシングポイントの持つ電源抵抗値をデジタル信号に変換し、インターフェイスへ送信します。

分解能	8ビット
サンプリング速度	最大730Hz（但しISCAN100の場合）
サイズ	W57 × T135 × H35mm
ケーブル長さ	約4.5m
重量	約290g

アクセサリ

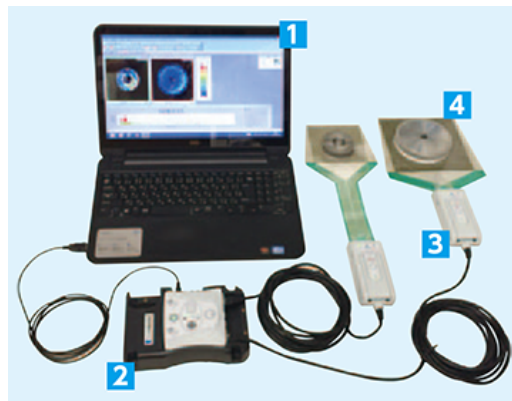


トリガスイッチ



バッテリーバック

システム構成



- 1 ソフトウェア
- 2 データロガーユニット
- 3 VersaTekハンドル
- 4 センサシート

※本写真は2ch接続したシステムとなります。
※システムにPCは含まれません。

ご使用できるPCの条件(すべてのPCの動作を保証するものではありません。)

- コンピュータ：IBM PC/AT 互換機
- CPU：Intel Pentium 2 GHz またはそれ以上
- メモリ：2 GB RAM
- ハードディスク：1 GB
- ディスク装置：CD-ROM ドライブ
- I/Oポート：USB2.0
- OS：Windows7,8,8.1（32/64 ビット版に対応）

適合センサシートの仕様概略

センサタイプ	センサ名称	測定ポイント数	感圧部サイズ (mm)	最大周波数 (Hz)	ハンドル2台接続時 最大周波数
I-SCAN	I-SCAN10x10	100	12x12	3597	3597
	I-SCAN40	1936	44x44	730	492
	I-SCAN50		56x56	730	492

センサタイプ	センサ名称	測定ポイント数	感圧部サイズ (mm)	最大周波数 (Hz)	ハンドル2台接続時 最大周波数
	I-SCAN75		84x84	730	492
	I-SCAN100		112x112	730	492
	I-SCAN150		165x165	628	492
	I-SCAN210		238x238	628	492
	# 5027		28.6x28.6	730	492
PINCH	PINCH A3	264	300.0x82.5	2865	2865
	# 5555	2288	457.6x56.0	532	416
	A3-40	1936	319x44	628	492
	A4-40		220x44	628	492
BIG-MAT	BIG-MAT	2112	480x440	369	369
HUGE-MAT	HUGE-MAT	1768	884x578	255	255
	HUGE-MAT HR800	6600	528x800	105	-

関連する製品

あなたがチェックした製品



面圧分布測定システム
I-SCAN
【工業分野】



面圧分布測定システム
耐熱感圧センサシート
【工業分野】

[シェア](#)

[ツイートする](#)

[★ お気に入り登録](#)

[このページをPDFダウンロード](#)

ご質問・お問い合わせ

ご質問や製品に関するご不明点等、下記よりお気軽にお問い合わせ下さい。

お電話 **03-6744-2720**
受付時間 9:00-17:30

[お問い合わせフォーム](#)

[このページの先頭へ▲](#)

● 製品情報

製品カテゴリから探す

- ・伝動・搬送用ベルト／コンベヤユニット
- ・工業用ワイパ・ゴム成形品
- ・エアクリーン製品
- ・メカトロ製品
- ・感性性粘着シートインテリマーテープ
- ・タイミングベルト・プーリ
- ・ホース・チューブ製品
- ・橋梁・建築用製品
- ・モニタリングシステム製品
- ・面圧分布測定システム製品
- ・UHF帯RFID金属対応タグ
- ・食品ハンドリング用ロボットハンド

事業分野から探す

- ・建築・土木
- ・物流・輸送
- ・産業機械
- ・食品・医療・ヘルスケア
- ・自動車
- ・環境・エネルギー
- ・半導体・液晶・電子部品

● 製品カタログダウンロード

● よくあるご質問

- ・製品に関するお問い合わせ
- ・投資家の皆様へ
- ・その他

● お問い合わせ

● 会社情報

● 株主・投資家情報

● CSR

● 研究・技術開発

● 採用情報

● キャリア採用

● 電子公告

● English

● Nitta Group Site

個人情報保護方針

クッキーポリシー

サイトご利用にあたって