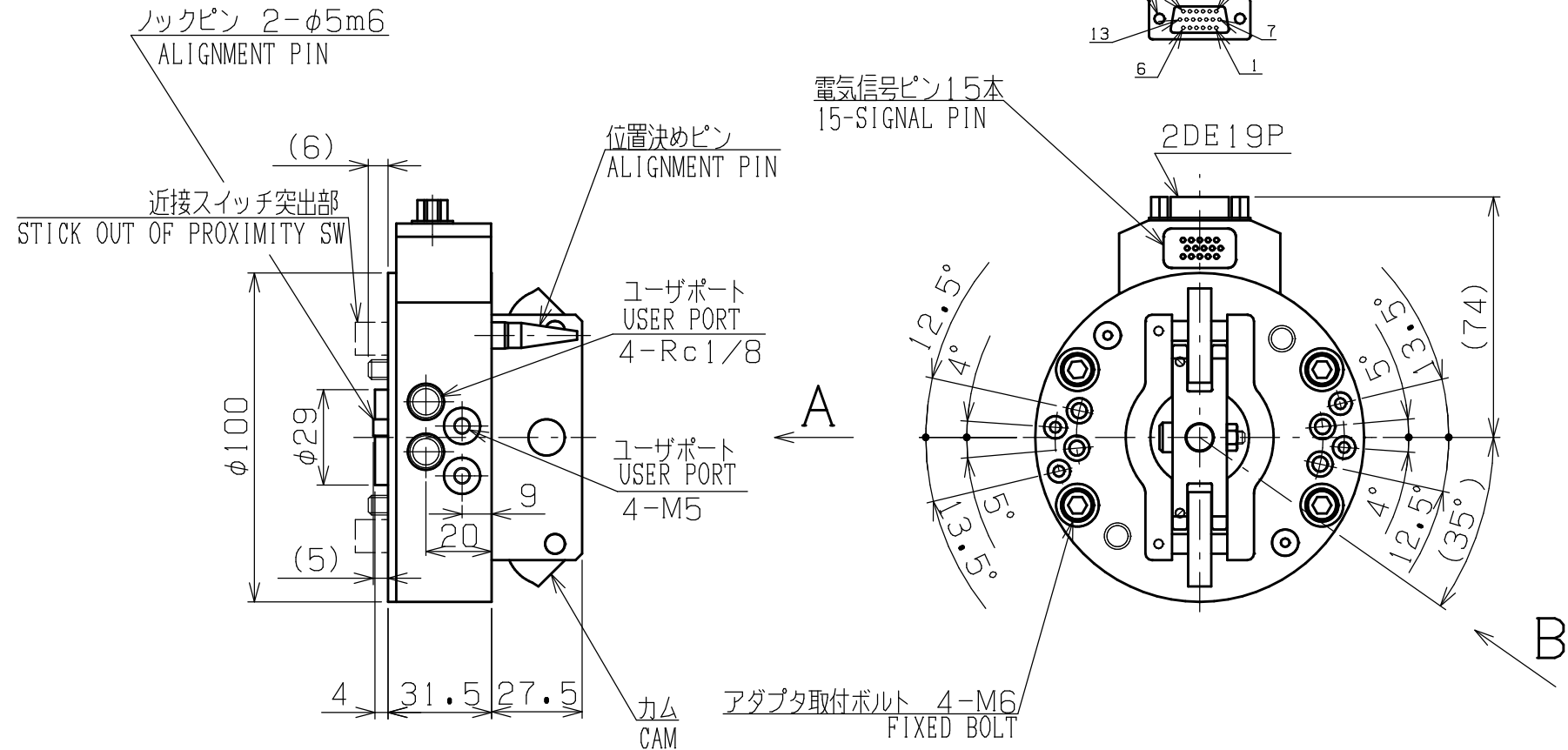


注.4  
NOTE.4  
ロック用嵌合固定ネジ: #4-40 UNC  
LOCKING SCREW: #4-40 UNC

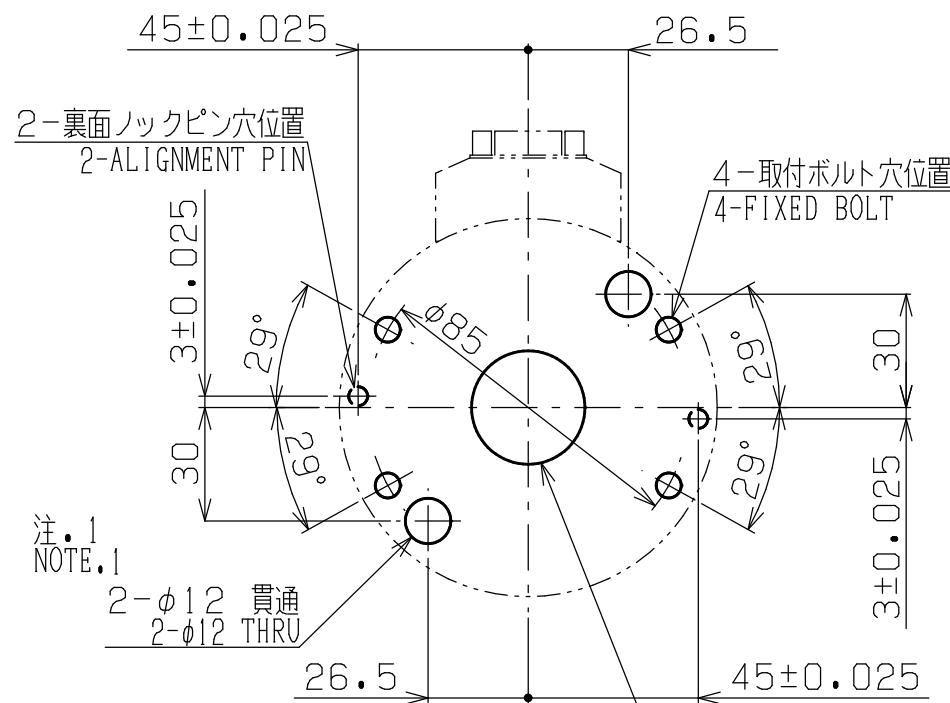


注記

1. 取寸法図における2-12キリはアダプタの裏面における近接スイッチ突出部との干渉を避ける為にあけるものです。  
プレート厚は10mm以上として下さい。
2. リードスイッチの誤動作を防止するため、アダプタプレートの材料には磁性材料の使用を避けて下さい。
3. ロボット側とツール側の位置合わせシールの位置が一致するように着脱して下さい。
4. 固定用ネジサイズ注意の事 (#4-40 UNC)

NOTE

1. MAKE THE THICKNESS OF THE ADAPTOR PLATE OVER 10mm AND MAKE 2-φ12HOLE LIKE "A" VIEW DRAWING BECAUSE A PART OF THE PROXIMITY SW IS OUT OF THE DAPTOR.
2. DON'T USE MAGNETIC METAL AS MATERIAL OF ADAPTOR PLATE TO PREVENT LEAD SWITCH'S WRONG OUTPUT.
3. PLEASE DETACH THE POSITION OF THE TOOL SIDE WITH THE ROBOT SIDE TO MATCH AND TO PUT THE SEAL TOGETHER.
4. ATTENTION TO THE SCREW SIZE. (#4-40 UNC)

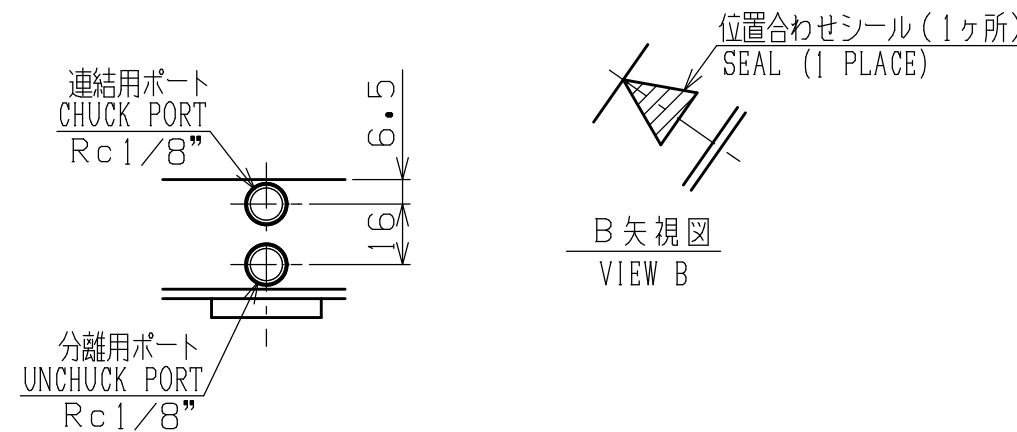


注.1  
NOTE.1

2-φ12 貫通  
2-φ12 THRU

φ29 (プレートは、φ29.5程度の加工のこと)  
ABOUT φ29.5 HOLE TO PLATE

取寸法図 (A矢視)  
CONNECTING DIMENSION VIEW (VIEW A)



B 矢視図  
VIEW B

名称 TITLE	NITTAOMEGA XC30		ロボットアダプタ (NPN出力仕様) ROBOT ADAPTOR (NPN OUTPUT)	
	NR15-8JP01			
DOC No.	T20181210-6-0		日付 DATE	2018.12.12
		<b>ニッタ株式会社</b> <b>NITTA CORPORATION</b>		