

体圧分布測定を
より“カンタン”に より“スマート”に さらに“リーズナブル”に

プレリア Body

圧倒的コストパフォーマンス

専門知識不要！ まずは簡単操作のキ
病院や施設等の現場で、誰でも簡単に

測定画面

一つのデータファイルのみを表示し、より直感的な操作が可能
ノート PC の他、タブレットでも使用可能

上から順に操作ボタンを
押し続けていくだけ

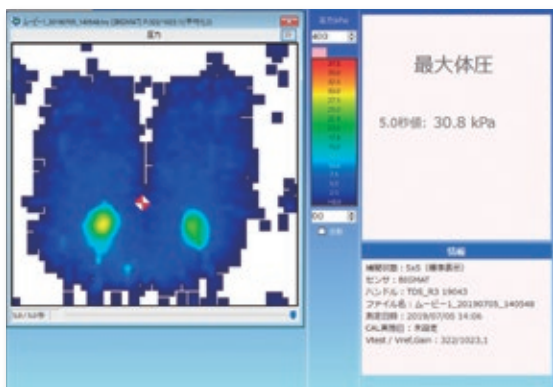


4分割の
圧力分布を
自動で表示

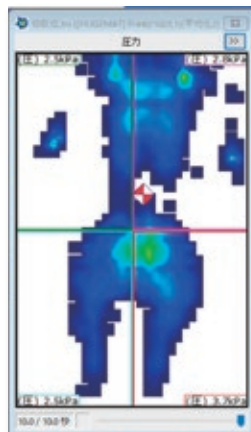
グラフ表示も
自動でラクラク

簡単便利な
センサの
自動感度調節

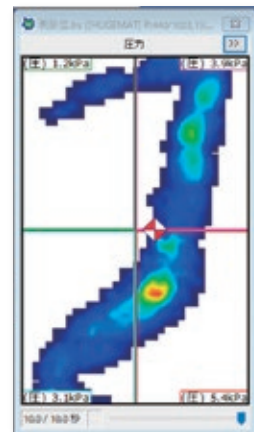
タッチ操作に
便利な大型ボタン



座位表示例



仰臥位表示例



側臥位表示例

パフォーマンス

キャリブレーションをするだけで測定精度 UP!

測定が可能

測定手順

1



システム立ち上げ

2



キャリブレーション

3

REC

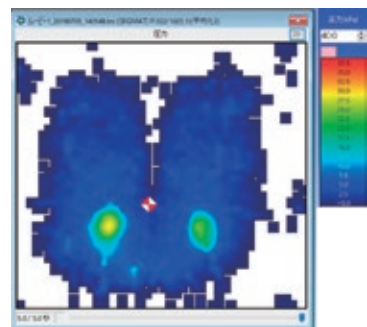
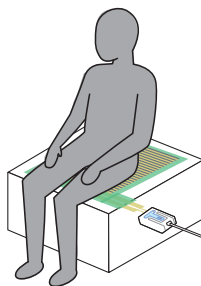
レコーディング

4



保存・印刷

自身の体重を設定するだけで簡単にキャリブレーション



センサ調整 -

センサの調整（単位づけ）を実行します

測定状態のセンサの感圧部分に座って全体重を乗せた後、
下記に体重を入力して「開始」を押してください

(注：手や足がセンサの感圧部分以外に触れないようにしてください)

体重： Kg



戻る

開始

詳細設定...

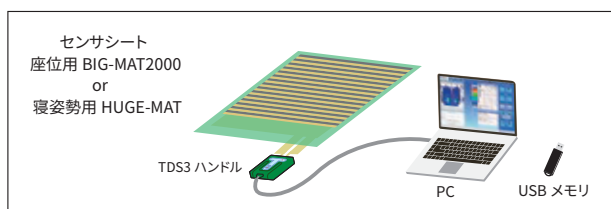
■ センサ仕様

- ・購入時に、使用されるセンサシートをご選択頂きます。
- ・他のセンサシートをご使用になる場合は、新規システムが必要になります。

センサ呼称	センシングポイント	感圧部サイズ(mm)
座位用 BIG-MAT2000(ラミ)※	2112	440×480
寝姿勢用 HUGE-MAT(ラミ)※	1768	578×884

※保護カバー付き

■ システム構成図



※PCはシステムに含まれません

■ 動作に必要な環境

- CPU : 2 コア 1.6GHz 以上、4 コア 2.0GHz 以上を推奨。
(2 コア : Intel Core i3、4 コア : Core i5)
- メモリ : 4GB 以上
- ハードディスク : 1GB 以上の空き容量
- ディスク装置 : -
- I/O ポート : USB2.0 以上 (Type-A 端子)
- OS : OS : Windows10 以降
- ディスプレイ : 1280×1024 以上を推奨

※すべてのPC、OSでの動作を保証するものではありません



安全にお使いいただくため、ご使用前に必ず「取扱説明書」をよくお読みください。

ニッタ株式会社 工業資材事業部 化成品事業グループ <https://www.nitta.co.jp/>

〒104-0061 東京都中央区銀座 8-2-1 TEL:03-6744-2720 FAX:03-6744-2721

代理店