

スピードコントローラ

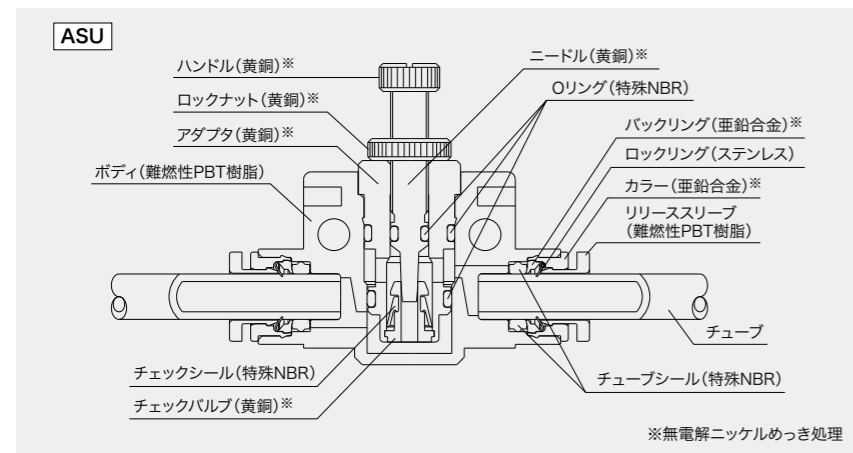
プッシュワン™タイプ

POINT

- チューブはプッシュワン接続です。
チューブの接続に、治具・工具は不要です。
- 配管ライン上で集中制御が可能です。
連結ピンとブラケットで固定すると多様な配管が可能です。
- 無電解ニッケルめっき処理を施しています。
表面状態の劣化が少なく、流体への銅イオンの溶出も防止します。
- 難燃性樹脂 (UL94規格V-0相当) 採用。
材料に難燃性PBT樹脂採用しています。UL94規格V-0相当で、自己消火性に優れています。スパッタが飛散する環境下で使用できます。



● 断面構造図



● インラインタイプ連結



連結ピンを使用して連結できます。

● 適用チューブ



● 使用流体・使用温度範囲

使用流体	使用温度範囲
空気	+5℃～+60℃

● 圧力条件

最高使用圧力：1.0MPa

■ 使用上の注意事項

- ▲ 注意 チューブの使用条件と継手の使用条件が異なる場合、同項目を両方が満足する範囲内でご使用ください。
 - ▲ 注意 ロックナットとハンドルの締め付けは、プライヤーなどの治具を使用せず、手で締め付けてください。
 - ▲ 注意 ニードル部分は、全開時にストップする構造になっています。大きな力で無理に回転させると破損する可能性があります。
 - ▲ 注意 負圧には使用できません。
 - ▲ 注意 スピードコントローラは空気の流れ方向を確認して機器に取り付けてください。
 - ▲ 注意 継手のチューブ挿入口での急な曲げ配管は避けてください。使用チューブ径の2倍の直線部分を設けてください。
 - ▲ 注意 密閉用としては使用できません。
- ☞ 制御・切替・着脱シリーズ製品共通の注意事項はP.137をご参照ください。

● 関連資料

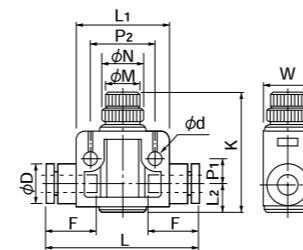
流量特性グラフ P.169
UL-94規格 燃焼試験 P.197

(※1) PL、PN、TA、TPチューブとの組合せで使用の場合、クリーンタイプと一般タイプの組合せになります。クリーンな環境下で使用する場合は、クリーンレベルの低下に注意してください。

■ インラインタイプ

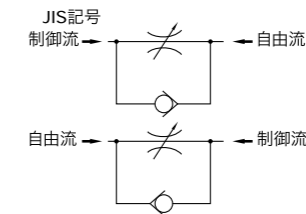
● ミリサイズ

品番	適用チューブ外径 (mm)	L (mm)	L ₁ (mm)	L ₂ (mm)	P ₁ (mm)	P ₂ (mm)	K (mm)		F チューブ挿入長さ (mm)	N (mm)	M (mm)	D (mm)	d (mm)	W (mm)	質量 (g)
							全開	全閉							
ASU4	4	41.8	20.0	6.4	6.0	14.0	29.5	26.9	13	8.0	5.0	9.8	3.2	10.6	11.5
ASU6	6	47.6	28.0	9.0	8.2	20.0	43.5	39.8	15	11.0	8.0	12.6	4.2	15.0	31.0
ASU8	8	55.8	30.0	10.3	9.2	22.0	47.7	42.1	16	13.0	10.0	14.6	4.2	17.6	48.0



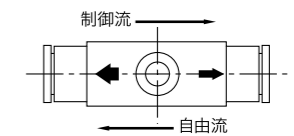
JIS記号表示

ボディ両面にJIS記号を表示しています。



制御方向表示

ボディ上面に矢印で制御方向を表示しています。



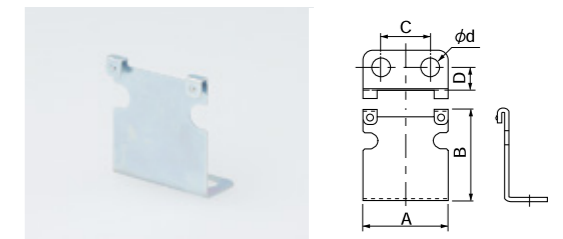
■ 連結ピン



● 連結ピン

品番	適用継手品番
HPN4	ASU4
HPN6	ASU6
	ASU8

■ ブラケット



● ブラケット

品番	適用継手品番	A (mm)	B (mm)	C (mm)	D (mm)	d (mm)
		BRK4	ASU4	18.0	18.5	10.0
BRK6	ASU6	24.0	26.0	14.0	6.5	5.0
BRK8	ASU8	26.0	30.0	14.0	6.5	5.0