

バブタイプ

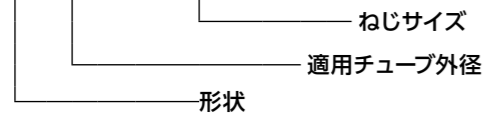
POINT

- 各パーツの組み合わせにより様々な形状を作成することが可能です。
- Rねじ部にはシール加工をしていますので、シールテープは不要です。



品番表示例

BN 4 - PT1/8



適用チューブ

ウレタンチューブ



U5

使用流体・使用温度範囲

使用流体	使用温度範囲
空気	-40℃~+80℃

圧力条件

最高使用圧力 : 0.4MPa
負圧性能 : -99.975kPa

☞ チューブ継手製品共通の注意事項はP.37をご参照ください。

取り付け方法

チューブ接続部分(竹のこ部分)にチューブの先端が奥に当たるまで差し込んでください。ねじ部の取付方法はプッシュワンシリーズに準じます。

バブ継手の組合せ例

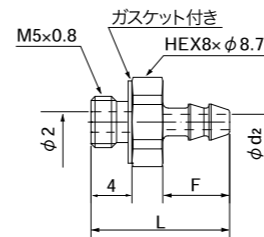
バブ継手は、コネクタと各パーツの組合せであらゆる形状の製作が可能です。

形状	組合せ例	(ボディ)	(ねじ側)	(チューブ側)
エルボ形状	チューブサイズ:3.5×2 ねじサイズ:M5	エルボブロック BL-M5	アダプタニップル BAN-M5	コネクタ BN3.5-M5
ティー形状	チューブサイズ:4×2.5 ねじサイズ:R1/8	ティーブロック BT-M5	アダプタニップル アダプタブッシュ BAN-M5 BAB-M5-PT1/8	コネクタ BN4-M5 BN4-M5
サービスティー形状	チューブサイズ:6×4 ねじサイズ:M5	ティーブロック BT-M5	アダプタニップル BAN-M5	コネクタ BN6-M5 BN6-M5
ユニオンエルボ形状	チューブサイズ:6×4	エルボブロック BL-M5	コネクタ BN6-M5	コネクタ BN6-M5
ユニオンティー形状	チューブサイズ:6×4	ティーブロック BT-M5	コネクタ BN6-M5	コネクタ BN6-M5 BN6-M5
ユニバーサルエルボ形状	チューブサイズ:6×4 ねじサイズ:R1/8	ユニバーサルエルボブロック BUVL-M5	アダプタブッシュ BAB-M5-PT1/8	コネクタ BN6-M5
ユニバーサルティー形状	チューブサイズ:4×2.5 ねじサイズ:M5	ユニバーサルティーブロック BUVT-M5	コネクタ BN4-M5	コネクタ BN4-M5

コネクタ

ミリサイズ

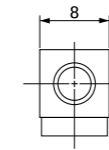
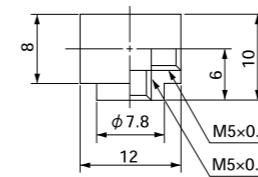
品番	適用チューブサイズ 外径×内径 (mm)	ねじサイズ (M)	L (mm)	F チューブ挿入長さ (mm)	d2 (mm)	最小内径 (mm)	質量 (g)
BN3.5-M5	3.5×2	M5×0.8	13.5	6.5	1.0	1.0	2.0
BN4-M5	4×2.5	M5×0.8	13.5	6.5	1.5	1.5	2.0
BN6-M5	6×4	M5×0.8	15.0	8.0	3.0	2.0	2.5



バブタイプ パーツ

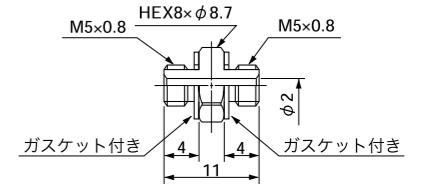
エルボブロック 品番:BL-M5

質量 5.5g



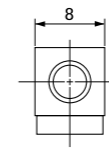
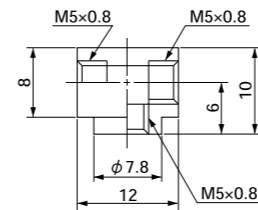
アダプタニップル 品番:BAN-M5

質量 2.0g



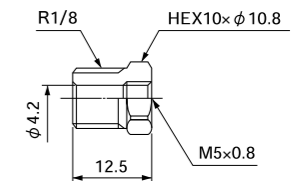
ティーブロック 品番:BT-M5

質量 5.0g



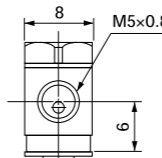
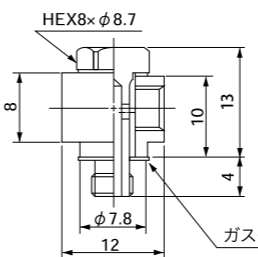
アダプタブッシュ 品番:BAB-M5-PT1/8

質量 6.0g



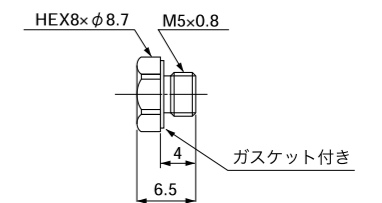
ユニバーサルエルボブロック 品番:BUVL-M5

質量 7.5g



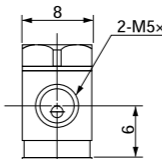
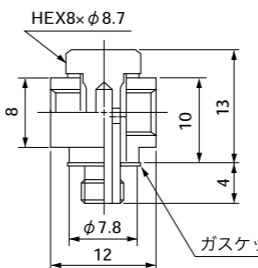
プラグ 品番:BBP-M5

質量 1.5g



ユニバーサルティーブロック 品番:BUVT-M5

質量 7.0g



ガスケット 品番:MRG-5-01

厚さ 0.5mm

