

プッシュワン™Aシリーズ

一般空気圧用プッシュワン™継手(難燃性)

POINT

- チューブはプッシュワン接続です。チューブの接続には、治具・工具は不要です。
- 無電解ニッケルめっき処理を施しています。表面状態の劣化が少なく、流体への銅イオンの溶出も防止します。
- ホワイトボディが作業環境を明るくします。
- 難燃性樹脂(UL94規格V-0相当)採用。材料に難燃性PBT樹脂採用しています。UL94規格V-0相当で、自己消火性に優れています。スパッタが飛散する環境下で使用できます。
- Rねじ部にシール加工。シールテープを巻く必要がありません。

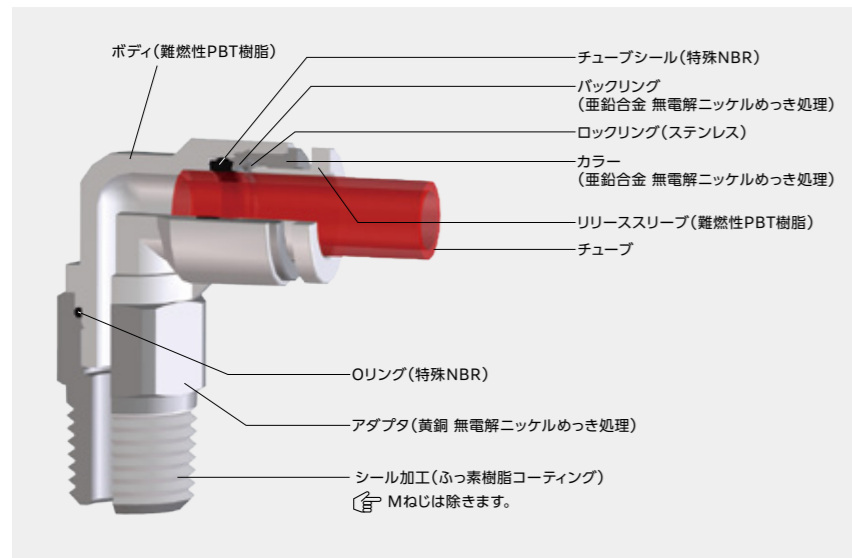


● 品番表示例

AL 6 - R1/8

ねじサイズ
適用チューブ外径
形状

● 断面構造図



● 使用流体・使用温度範囲

| 使用流体 | 使用温度範囲 |
|------|-----------|
| 空気 | -20℃~+80℃ |
| 水 | 0℃~+40℃ |

Ⓜ P.8の「チューブと継手の適用一覧表」をご参考ください。

● 圧力条件

最高使用圧力 : 1.0MPa
負圧性能 : -99.975kPa

！ 使用上の注意事項

- ⚠ **注意** チューブの使用条件と継手の使用条件が異なる場合、同項目を両方が満足する範囲内でご使用ください。
- ⚠ **注意** 水流体で使用する場合は、施工上の不具合などによるにじみ漏れなどで、機器や設備などに影響がないことを確認して配管をしてください。
- ⚠ **注意** 水で使用する場合は、凍結しないようにご注意ください。
- ⚠ **注意** 継手のチューブ挿入口での急な曲げ配管は避けてください。使用チューブ径の2倍の直線部分を設けてください。

Ⓜ チューブ継手製品共通の注意事項はP.37をご参照ください。

● 適用チューブ



● 関連製品・紹介製品



● 関連資料

取扱説明書……………P.172
UL-94規格 燃焼試験…P.197
有効断面積……………P.170
負圧性能一覧……………P.171

(※1) UEチューブとの組合せで使用の場合、チューブとの導電確保のため、コネクタ、メスコネクタなどの金属ボディ品をご使用ください。
(※2) PL、PN、TA、TPチューブとの組合せで使用の場合、クリーンタイプと一般タイプの組合せになります。クリーンな環境下で使用する場合は、クリーンレベルの低下に注意してください。

プッシュワン™Aシリーズ

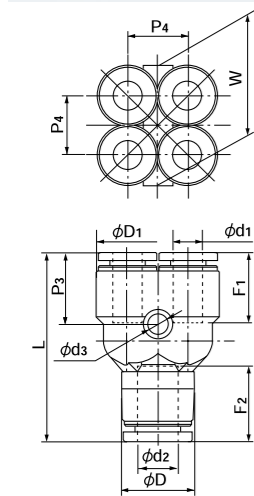
形状一覧



■ ダブルユニオン

● ミリサイズ

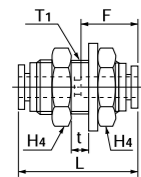
| 品番 | d1 適用チューブ 外径 (mm) | d2 適用チューブ 外径 (mm) | L (mm) | F1 チューブ 挿入長さ (mm) | F2 チューブ 挿入長さ (mm) | P3 (mm) | P4 (mm) | W (mm) | D1 (mm) | D (mm) | d3 (mm) | 最小内径 (mm) | 有効 断面積 (mm ²) | 質量 (g) |
|---------|----------------------------|----------------------------|-----------|----------------------------|----------------------------|------------|------------|-----------|------------|-----------|------------|--------------|---------------------------------|-----------|
| AUWY4-6 | 4 | 6 | 34.2 | 13 | 15 | 13.4 | 10.0 | 19.8 | 9.8 | 12.6 | 3.2 | 3.5 | - | 10.0 |
| AUWY6-8 | 6 | 8 | 39.2 | 15 | 16 | 14.8 | 12.2 | 24.8 | 12.6 | 14.6 | 4.2 | 5.0 | - | 16.0 |



■ パネルタッチコネクタ

● ミリサイズ

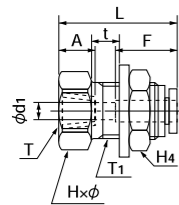
| 品番 | 適用 チューブ 外径 (mm) | L (mm) | F チューブ 挿入長さ (mm) | t 最大 パネル厚 (mm) | H4 二面幅 (mm) | T1 推奨 パネル穴径 (mm) | ワッシャー 外径 (mm) | ワッシャー 厚み (mm) | ねじ部長さ (mm) | 最小内径 (mm) | 有効 断面積 (mm ²) | 質量 (g) |
|-------|--------------------------|-----------|---------------------------|-------------------------|-------------------|---------------------------|---------------------|---------------------|---------------|--------------|---------------------------------|-----------|
| APC4 | 4 | 31.8 | 13 | 8.0 | 17.0 | 13 | 20 | 2.0 | 20 | 3.0 | 3.5 | 5.0 |
| APC6 | 6 | 33.6 | 15 | 9.5 | 19.0 | 15 | 24 | 2.5 | 22 | 5.0 | 12.5 | 7.0 |
| APC8 | 8 | 35.8 | 16 | 10.5 | 22.0 | 17 | 28 | 2.5 | 23 | 7.0 | 28.0 | 9.0 |
| APC10 | 10 | 41.7 | 19 | 14.0 | 27.0 | 21 | 34 | 3.0 | 27 | 9.0 | 45.0 | 16.0 |
| APC12 | 12 | 43.6 | 20 | 16.0 | 30.0 | 23 | 37 | 3.0 | 29 | 11.0 | 67.0 | 67.0 |



■ メスパネルタッチコネクタ

● ミリサイズ

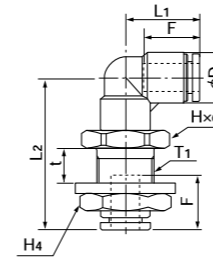
| 品番 | 適用 チューブ 外径 (mm) | T ねじ サイズ (Rc) | L (mm) | A (mm) | F チューブ 挿入長さ (mm) | H×φ 二面幅 (mm) | H4 二面幅 (mm) | t 最大 パネル厚 (mm) | T1 推奨 パネル穴径 (mm) | d1 (mm) | ワッシャー 外径 (mm) | ワッシャー 厚み (mm) | 最小内径 (mm) | 有効 断面積 (mm ²) | 質量 (g) |
|-------------|--------------------------|------------------------|-----------|-----------|---------------------------|--------------------|-------------------|-------------------------|---------------------------|------------|---------------------|---------------------|--------------|---------------------------------|-----------|
| APFC4-R1/8 | 4 | Rc1/8 | 27.9 | 8.7 | 13 | 17.0×18.5 | 17.0 | 8.0 | 13 | 3.0 | 20 | 2.0 | 3.0 | 4.0 | 22.0 |
| APFC6-R1/8 | 6 | Rc1/8 | 29.8 | 8.7 | 15 | 19.0×21.0 | 19.0 | 9.0 | 15 | 5.0 | 24 | 2.5 | 5.0 | 10.5 | 44.0 |
| APFC6-R1/4 | 6 | Rc1/4 | 35.3 | 13.0 | 15 | 19.0×21.0 | 19.0 | 9.0 | 15 | 5.0 | 24 | 2.5 | 5.0 | 10.5 | 50.0 |
| APFC8-R1/4 | 8 | Rc1/4 | 34.4 | 13.0 | 16 | 22.0×24.5 | 22.0 | 10.5 | 17 | 7.0 | 28 | 2.5 | 7.0 | 25.0 | 64.0 |
| APFC8-R3/8 | 8 | Rc3/8 | 38.4 | 13.5 | 16 | 22.0×24.5 | 22.0 | 10.5 | 17 | 7.0 | 28 | 2.5 | 7.0 | 26.0 | 68.0 |
| APFC10-R1/4 | 10 | Rc1/4 | 40.4 | 13.0 | 19 | 27.0×30.0 | 27.0 | 14.0 | 21 | 9.0 | 34 | 3.0 | 9.0 | 40.0 | 117.0 |
| APFC10-R3/8 | 10 | Rc3/8 | 40.4 | 13.5 | 19 | 27.0×30.0 | 27.0 | 14.0 | 21 | 9.0 | 34 | 3.0 | 9.0 | 40.0 | 107.0 |
| APFC12-R1/4 | 12 | Rc1/4 | 42.3 | 13.0 | 20 | 30.0×33.5 | 30.0 | 16.0 | 23 | 10.5 | 37 | 3.0 | 10.5 | 45.0 | 147.0 |
| APFC12-R3/8 | 12 | Rc3/8 | 42.3 | 13.5 | 20 | 30.0×33.5 | 30.0 | 16.0 | 23 | 11.0 | 37 | 3.0 | 11.0 | 50.0 | 138.0 |



■ 90° パネルタッチエルボ

● ミリサイズ

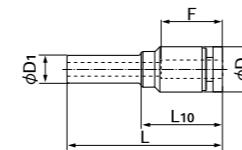
| 品番 | 適用 チューブ 外径 (mm) | L1 (mm) | L2 (mm) | F チューブ 挿入長さ (mm) | H×φ 二面幅 (mm) | H4 二面幅 (mm) | t 最大 パネル厚 (mm) | T1 推奨 パネル穴径 (mm) | D (mm) | ワッシャー 外径 (mm) | ワッシャー 厚み (mm) | 最小内径 (mm) | 有効 断面積 (mm ²) | 質量 (g) |
|-------|--------------------------|------------|------------|---------------------------|--------------------|-------------------|-------------------------|---------------------------|-----------|---------------------|---------------------|--------------|---------------------------------|-----------|
| APL4 | 4 | 17.2 | 35.6 | 13 | 17.0×18.5 | 17.0 | 7.5 | 13 | 9.8 | 21 | 2.5 | 3.0 | - | 32.0 |
| APL6 | 6 | 18.5 | 40.0 | 15 | 19.0×21.0 | 19.0 | 9.0 | 15 | 12.6 | 24 | 2.5 | 5.0 | - | 43.0 |
| APL8 | 8 | 20.7 | 43.6 | 16 | 22.0×24.5 | 22.0 | 10.0 | 17 | 14.6 | 28 | 3.0 | 7.0 | - | 62.0 |
| APL10 | 10 | 24.7 | 51.6 | 19 | 27.0×30.0 | 27.0 | 14.0 | 21 | 17.5 | 34 | 3.0 | 9.0 | - | 101.0 |
| APL12 | 12 | 26.3 | 56.0 | 20 | 30.0×33.5 | 30.0 | 16.0 | 23 | 20.0 | 37 | 3.0 | 10.0 | - | 126.0 |



■ レデュース

● ミリサイズ

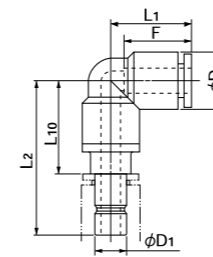
| 品番 | 適用 チューブ 外径 (mm) | D1 挿入部分 外径 (mm) | L (mm) | L10 (mm) | F チューブ 挿入長さ (mm) | D (mm) | 最小内径 (mm) | 有効断面積 (mm ²) | 質量 (g) |
|------------|--------------------------|--------------------------|-----------|-------------|---------------------------|-----------|--------------|-----------------------------|-----------|
| AR4-6-Z2 | 4 | 6 | 34.0 | 17.5 | 13 | 9.8 | 3.0 | 3.5 | 3.0 |
| AR4-8-Z2 | 4 | 8 | 31.5 | 18.5 | 13 | 9.8 | 3.0 | 3.5 | 3.0 |
| AR6-8-Z2 | 6 | 8 | 34.3 | 17.3 | 15 | 12.6 | 5.0 | 10.5 | 4.0 |
| AR6-10-Z2 | 6 | 10 | 35.2 | 20.2 | 15 | 12.6 | 5.0 | 10.5 | 4.0 |
| AR6-12-Z2 | 6 | 12 | 36.7 | 20.9 | 15 | 12.6 | 5.0 | 10.5 | 5.0 |
| AR8-10-Z2 | 8 | 10 | 39.0 | 18.5 | 16 | 14.6 | 7.0 | 28.0 | 5.0 |
| AR8-12-Z2 | 8 | 12 | 37.9 | 15.8 | 16 | 14.6 | 7.0 | 28.0 | 5.0 |
| AR10-12-Z2 | 10 | 12 | 42.5 | 20.5 | 19 | 17.5 | 9.0 | 45.0 | 8.0 |



■ アダプタエルボ

● ミリサイズ

| 品番 | 適用 チューブ 外径 (mm) | D1 挿入部分 外径 (mm) | L1 (mm) | L2 (mm) | L10 (mm) | F チューブ 挿入長さ (mm) | D (mm) | 最小内径 (mm) | 有効 断面積 (mm ²) | 質量 (g) |
|-------|--------------------------|--------------------------|------------|------------|-------------|---------------------------|-----------|--------------|---------------------------------|-----------|
| AAL4 | 4 | 4 | 17.2 | 30.7 | 14.7 | 13 | 9.8 | 3.0 | 4.0 | 6.0 |
| AAL6 | 6 | 6 | 18.5 | 34.2 | 17.7 | 15 | 12.6 | 4.5 | 12.0 | 10.0 |
| AAL8 | 8 | 8 | 20.7 | 35.7 | 18.7 | 16 | 14.6 | 6.0 | 20.0 | 14.0 |
| AAL10 | 10 | 10 | 24.7 | 41.2 | 22.7 | 19 | 17.5 | 8.0 | 35.0 | 22.0 |
| AAL12 | 12 | 12 | 26.3 | 45.2 | 25.2 | 20 | 20.0 | 10.0 | 43.0 | 30.0 |



▲注意 「アダプタエルボ」を一度挿入した相手側プッシュワン部分は、チューブを挿入して使用することができません。
▲注意 プッシュワンAシリーズミニタイプに挿入して使用することはできません。

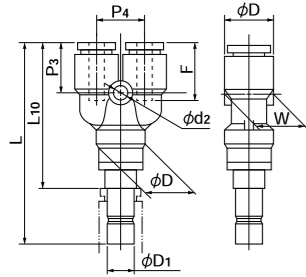
■ Yプラグ

● ミリサイズ



| 品番 | 適用チューブ外径 (mm) | D ₁ 挿入部分外径 (mm) | L (mm) | L ₁₀ (mm) | Fチューブ挿入長さ (mm) | P ₃ (mm) | P ₄ (mm) | W (mm) | D (mm) | d ₂ (mm) | 最小内径 (mm) | 有効断面積 (mm ²) | 質量 (g) |
|----------|---------------|----------------------------|--------|----------------------|----------------|---------------------|---------------------|--------|--------|---------------------|-----------|--------------------------|--------|
| AYA4-4 | 4 | 4 | 48.4 | 32.4 | 13 | 13.4 | 11.0 | 9.8 | 9.8 | 3.2 | 3.0 | 3.5 | 8.0 |
| AYA6-6 | 6 | 6 | 52.8 | 36.3 | 15 | 14.8 | 12.2 | 12.5 | 12.6 | 4.2 | 4.5 | 9.0 | 14.0 |
| AYA8-8 | 8 | 8 | 56.4 | 39.4 | 16 | 16.4 | 14.2 | 14.6 | 14.6 | 4.2 | 6.0 | 18.0 | 19.0 |
| AYA10-10 | 10 | 10 | 63.9 | 45.4 | 19 | 18.4 | 17.5 | 17.5 | 17.5 | 4.2 | 8.0 | 28.0 | 31.0 |
| AYA12-12 | 12 | 12 | 70.3 | 50.3 | 20 | 20.3 | 20.0 | 20.0 | 20.0 | 4.2 | 10.0 | 40.0 | 42.0 |

▲注意 [Yプラグ]を一度挿入した相手側プッシュワン部分は、チューブを挿入して使用することができません。
 ▲注意 プッシュワンAシリーズミニタイプに挿入して使用することはできません。

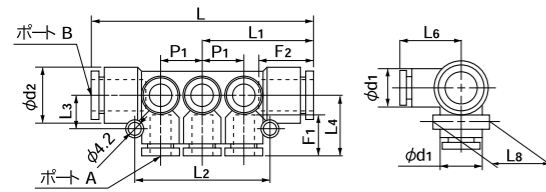


■ マニホールドAタイプ

● ミリサイズ



| 品番 | 適用チューブ外径 (mm) | | Aポート数 | L (mm) | L ₁ (mm) | L ₂ (mm) | L ₃ (mm) | L ₄ (mm) | L ₆ (mm) | L ₈ (mm) | F ₁ チューブ挿入長さ (mm) | F ₂ チューブ挿入長さ (mm) | P ₁ (mm) | d ₁ (mm) | d ₂ (mm) | 有効断面積 (mm ²) | 質量 (g) |
|------------|---------------|------|-------|--------|---------------------|---------------------|---------------------|---------------------|---------------------|---------------------|------------------------------|------------------------------|---------------------|---------------------|---------------------|--------------------------|--------|
| | ポートA | ポートB | | | | | | | | | | | | | | | |
| AMA4-8-6 | 4 | 8 | 6 | 62.8 | 31.4 | 36.0 | 10.0 | 19.5 | 19.5 | 18.5 | 13 | 16 | 10.6 | 9.8 | 14.6 | - | 20.0 |
| AMA4-8-10 | 4 | 8 | 10 | 84.3 | 42.2 | 57.2 | 10.0 | 19.8 | 19.8 | 18.5 | 13 | 16 | 10.6 | 9.8 | 14.6 | - | 33.0 |
| AMA6-10-6 | 6 | 10 | 6 | 74.7 | 37.4 | 44.0 | 11.5 | 20.8 | 20.8 | 18.5 | 15 | 19 | 13.0 | 12.6 | 17.5 | - | 37.0 |
| AMA6-10-10 | 6 | 10 | 10 | 100.7 | 50.4 | 70.0 | 11.5 | 21.1 | 21.1 | 18.5 | 15 | 19 | 13.0 | 12.6 | 17.5 | - | 54.0 |
| AMA8-12-6 | 8 | 12 | 6 | 84.2 | 42.1 | 51.0 | 12.5 | 23.0 | 23.0 | 21.0 | 16 | 20 | 15.5 | 14.6 | 20.0 | - | 50.0 |
| AMA8-12-10 | 8 | 12 | 10 | 115.1 | 57.6 | 82.0 | 12.5 | 23.0 | 23.0 | 21.0 | 16 | 20 | 15.5 | 14.6 | 20.0 | - | 68.0 |

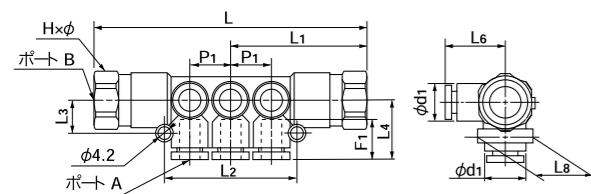


■ マニホールドBタイプ

● ミリサイズ



| 品番 | 適用チューブ外径 (mm) | | ねじサイズ (Rc) | Aポート数 | L (mm) | L ₁ (mm) | L ₂ (mm) | L ₃ (mm) | L ₄ (mm) | L ₆ (mm) | L ₈ (mm) | F ₁ チューブ挿入長さ (mm) | P ₁ (mm) | d ₁ (mm) | H×φ二面幅 (mm) | 有効断面積 (mm ²) | 質量 (g) |
|-------------|---------------|-------|------------|-------|--------|---------------------|---------------------|---------------------|---------------------|---------------------|---------------------|------------------------------|---------------------|---------------------|-------------|--------------------------|--------|
| | ポートA | ポートB | | | | | | | | | | | | | | | |
| AMB4-1/4-6 | 4 | Rc1/4 | 6 | 84.0 | 42.0 | 36.0 | 10.0 | 19.5 | 19.5 | 18.5 | 13 | 10.6 | 9.8 | 17.0×18.5 | - | 58.0 | |
| AMB4-1/4-10 | 4 | Rc1/4 | 10 | 105.5 | 52.8 | 57.2 | 10.0 | 19.8 | 19.8 | 18.5 | 13 | 10.6 | 9.8 | 17.0×18.5 | - | 67.0 | |
| AMB6-1/4-6 | 6 | Rc1/4 | 6 | 96.0 | 48.0 | 44.0 | 11.5 | 20.8 | 20.8 | 18.5 | 15 | 13.0 | 12.6 | 17.0×18.5 | - | 79.0 | |
| AMB6-1/4-10 | 6 | Rc1/4 | 10 | 122.0 | 61.0 | 70.0 | 11.5 | 21.1 | 21.1 | 18.5 | 15 | 13.0 | 12.6 | 17.0×18.5 | - | 96.0 | |
| AMB8-3/8-6 | 8 | Rc3/8 | 6 | 105.6 | 52.8 | 51.0 | 12.5 | 23.0 | 23.0 | 21.0 | 16 | 15.5 | 14.6 | 19.0×21.0 | - | 92.0 | |
| AMB8-3/8-10 | 8 | Rc3/8 | 10 | 136.5 | 68.3 | 82.0 | 12.5 | 23.0 | 23.0 | 21.0 | 16 | 15.5 | 14.6 | 19.0×21.0 | - | 117.0 | |

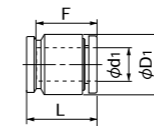


■ チューブキャップ

● ミリサイズ



| 品番 | d ₁ 適用チューブ外径 (mm) | D ₁ (mm) | Fチューブ挿入長さ (mm) | L (mm) | 質量 (g) |
|-------|------------------------------|---------------------|----------------|--------|--------|
| ACC4 | 4 | 9.8 | 13 | 15.0 | 2.0 |
| ACC6 | 6 | 12.6 | 15 | 16.9 | 3.0 |
| ACC8 | 8 | 14.6 | 16 | 17.9 | 4.0 |
| ACC10 | 10 | 17.5 | 19 | 21.7 | 6.0 |
| ACC12 | 12 | 20.0 | 20 | 22.6 | 8.0 |



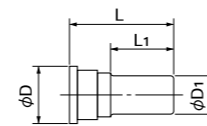
■ ブランクプラグ

● ミリサイズ



| 品番 | D ₁ 挿入部分外径 (mm) | L (mm) | L ₁ (mm) | D (mm) | 質量 (g) |
|------|----------------------------|--------|---------------------|--------|--------|
| BC4 | 4 | 28.0 | 15.5 | 7.7 | 0.8 |
| BC6 | 6 | 28.0 | 16.0 | 9.7 | 1.2 |
| BC8 | 8 | 29.0 | 16.0 | 11.7 | 1.7 |
| BC10 | 10 | 32.0 | 17.7 | 14.0 | 2.5 |
| BC12 | 12 | 34.0 | 20.4 | 16.0 | 3.8 |

▲注意 材質:POM (難燃性樹脂ではありません)



■ ニップル

● ミリサイズ



| 品番 | D ₁ 挿入部分外径 (mm) | D ₂ 挿入部分外径 (mm) | d ₁ (mm) | L (mm) | L ₁ (mm) | 質量 (g) |
|---------|----------------------------|----------------------------|---------------------|--------|---------------------|--------|
| EN4 | 4 | - | 2.5 | 37.0 | - | 1.0 |
| EN4-6 | 4 | 6 | 2.5 | 38.0 | 18.5 | 1.0 |
| EN6 | 6 | - | 4.0 | 39.0 | - | 1.0 |
| EN6-8 | 6 | 8 | 4.0 | 41.0 | 19.5 | 1.0 |
| EN8 | 8 | - | 6.0 | 43.0 | - | 1.0 |
| EN8-10 | 8 | 10 | 6.0 | 46.0 | 21.5 | 2.0 |
| EN10 | 10 | - | 7.5 | 49.0 | - | 2.0 |
| EN10-12 | 10 | 12 | 7.5 | 50.5 | 24.5 | 3.0 |
| EN12 | 12 | - | 9.0 | 52.0 | - | 3.0 |

▲注意 材質:POM (難燃性樹脂ではありません)

