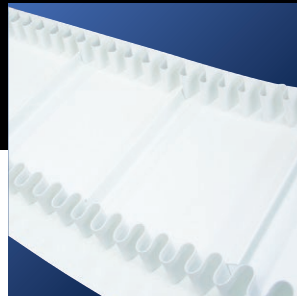
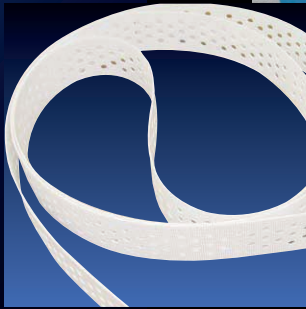
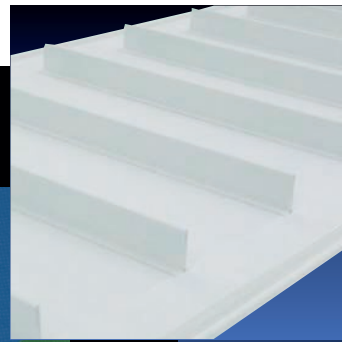
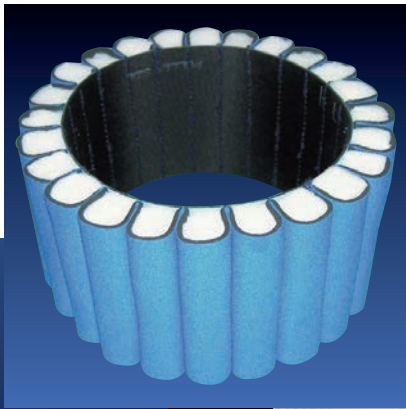




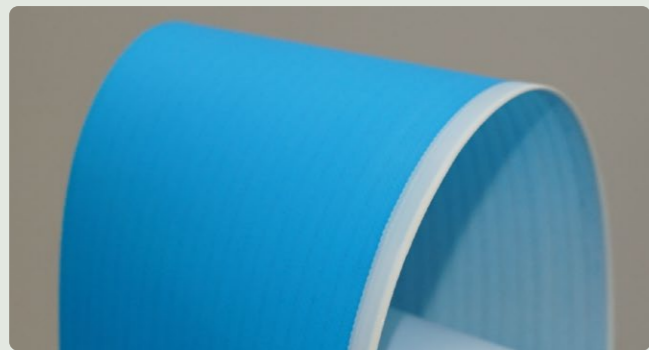
Invention & Innovation
NITTA

NLG™ ベルト加工技術例



ニッタ株式会社

ベルト端部を守るニッタのエッジシール プロテクトシール加工



プロテクトシール加工は
ベルト端部をガード。
フレームとの接触による
耳ほつれを防止。
食の安全性を高めます。

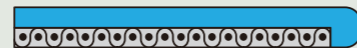
耐次亜塩素酸ナトリウム プロテクトシール-EX



NLG™WEXUシリーズ用エッジシールベルト
本体と同じ素材で殺菌消毒に使われる
次亜塩素酸ナトリウムによる劣化がありません。



ブループロテクトシール-LB



NLG™LBEUシリーズ用エッジシール
シール素材が混入した場合の発見に役立つ
ベルト本体と同じブルー色

ブルー

加工可能なベルト	ウレタン1P、2P	幅の範囲	～1200mm
ベルト厚さ	0.9t～1.7t	最小長さ	600mm以上

クッション材加工

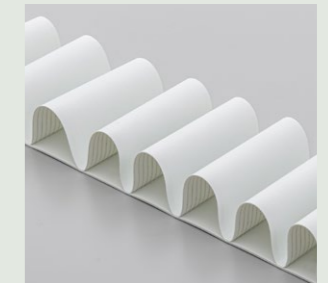
搬送物の保護、搬送物の押さえにベルト表面に様々な素材を加工できます。
果実や野菜シュート部受けなど傷防止にもご使用いただけます。



スポンジ被覆型
クッション



ウレタンシート
アーチ型クッション



ベルトシート
アーチ型クッション

シームレススポンジ加工

種類: シームレススポンジ加工
用途: 搬送物の保持、保護

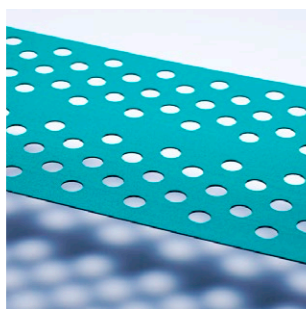
継ぎ目のないスポンジで
搬送物に均一な当たりと
継手起因の寿命をなくしました。

※製作寸法: 幅200mm以下、長さ1000mm以下。

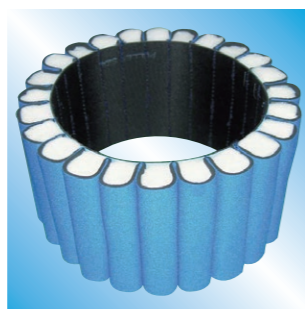


NLG™ 特殊加工 加工例

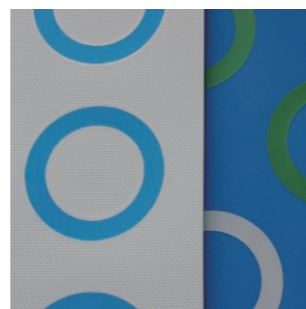
種類: 穴加工
用途: パキューム搬送物



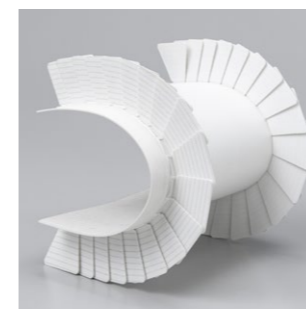
種類: スポンジ加工
用途: 搬送物の保護



種類: マーキング加工
用途: 搬送物の位置決め
※耐次亜塩素酸ナトリウム
マーキングもあります。



種類: Mウォール
用途: パラ物搬送の
荷こぼれ防止



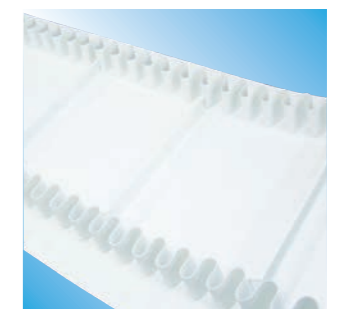
種類: T型折曲棧
用途: 傾斜搬送のスベリ防止



種類: プリント加工
用途: ベルト表面にスクリーン
印刷できます



種類: サイドウォール
用途: パラ物搬送の
荷こぼれ防止



※各種寸法その他製作可能形状につきましては、弊社にお問い合わせください。

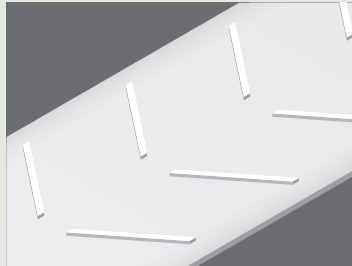
多種多様な形状にてご要望にお応えします。

中寄栈加工

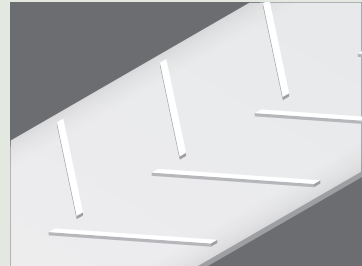
傾斜搬送のスベリ防止、搬送物を中央に集めて荷こぼれ防止(標準角度120°)



中寄栈V字型



中寄栈間欠型



中寄栈チドリ型A

製品を安全に、安心してご使用いただくために ※ご使用前に必ずお読みいただき、必ずお守りください。

■この取扱説明書および商品には、安全にご使用いただくために、いろいろな表示をしています。 ■「表示」を無視して、誤った取扱いをすることによって生じる内容を、次のように区分しています。
■内容(表示・図記号)を良く理解してから本文をお読みになり、記載事項をお守りください。

シンボルマーク シグナルワードと区分	内容の基準
危険	この表示を無視して、誤った取扱いをした場合、人が死亡または重傷を負う危険が切迫して生じることがあります。
警告	この表示を無視して、誤った取扱いをした場合、人が死亡または重傷を負う可能性があります。
注意	この表示を無視して、誤った取扱いをした場合、人が傷害を負う可能性および物的損害が発生する可能性があります。
図記号	図記号の意味
禁止	製品の取り扱いにおいてその行為を禁止(してはいけないこと)を示します。
必ず実施	使用者において指示する行為の強制(必ずすること)を示します。

1. 機能・性能上の留意点について。



●吊り具、牽引具として使用しないでください。



- カタログに記載されている許容範囲(プーリ径、張力、温度、耐薬品など)以外では使用しないでください。
- ベルトは支持板やフレームと擦れ、摩擦熱が発生すると使用温度範囲を越える場合があります。早期損傷の原因となります。
- ベルトやプーリに水、油、化学薬品、粉塵などが付着すると伝達力の低下、早期損傷の原因となります。
- 未包装の食品を搬送する場合は、食品衛生法(厚生省告示第370号)に適合しているベルトをご使用ください。

2. 保管・輸送について。



- 火気は厳禁です。
- 重量の有るベルトは、倒れたり、転がらない様、適切な治具やストッパを用いて保管してください。



- ベルトは直射日光や高温、多湿な場所を避け、布、シートなどでカバーして保管してください。
- 納入時の袋に包装したままで保管してください。
- ベルトを無理に折り曲げたり、重量物を置いて輸送または保管しないでください。ベルトに癖や傷がついて早期損傷の原因になります。

3. ベルト取り付け時および日常の使用時の留意点について。



- ベルトを含めた回転部分には必ず安全カバーをしてください。髪や手袋、衣類などがベルト、プーリに巻き込まれる恐れがあります。また、ベルトの折損、プーリの破損が発生した場合、飛び出した破片で怪我をする恐れがあります。
- ベルトの保守、点検、交換作業は必ずスイッチを切り、機械の停止を確認した上で行ってください。



- ベルトをクリーニング(清掃)する場合は、人体に有害な薬品は使用しないでください。
- 新品ベルトに交換した際は、必ず試運転を行い、張力または、伸張率調整および走行調整を行ってください。
- ベルトの異音、蛇行、片寄り、スリップ等が発生した場合は、直ちにベルトを停止し、点検してください。

4. 工事(取り付け・エンドレス) 関連について。



- 溶剤や接着剤を使用する時は、十分換気をしてください。また、作業現場での火気は厳禁です。
- 溶剤や接着剤を現場に放置しないでください。



- 弊社が定めている材料、方法、手順に従って、工事(取り付け・エンドレス加工など)を行ってください。

5. 使用済み品の取り扱いについて。



- 火気のある場所に放置しないでください。



- ベルトを燃やさないでください。有害なガスが発生するものもあります。
- 産業廃棄物として、適法に処理してください。

ニッタ株式会社 工業資材事業部

<https://www.nitta.co.jp>



本社 〒556-0022 大阪市浪速区桜川4-4-26 TEL.06-6563-1221(代) FAX.06-6563-1222

東京支店	〒104-0061 東京都中央区銀座8-2-1	TEL.03-6744-2705	FAX.03-6744-2706	代理店
名古屋支店	〒450-0003 名古屋市中村区名駅南1-17-23	TEL.052-589-1311	FAX.052-566-2008	
福岡営業所	〒812-0011 福岡市博多区博多駅前2-11-26	TEL.092-473-6651	FAX.092-474-2658	
北陸営業所	〒920-0024 金沢市西念1-1-3	TEL.076-265-6235	FAX.076-223-6411	
静岡営業所	〒420-0837 静岡市葵区日出町2-1	TEL.054-254-2133	FAX.054-254-2136	