

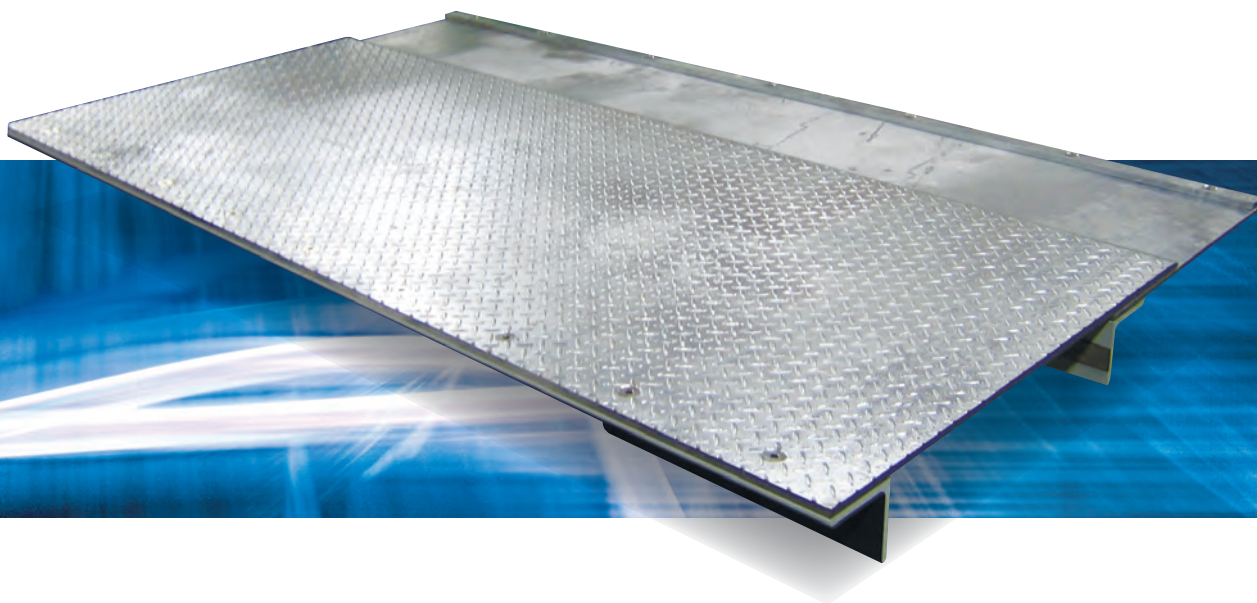
# 大遊間対応歩道用 WFHジョイント



# 最大遊間540mmに対応

## 大遊間対応歩道用 WFHジョイント

大遊間橋梁の歩道部用として、コストパフォーマンスに優れた、鋼製スライド式のジョイントです。最大時遊間540mmに対応可能です。止水性、安全性、施工性、LCC等の面でも、近年の市場要求に応えるものとなっています。



### WFHジョイントの特長

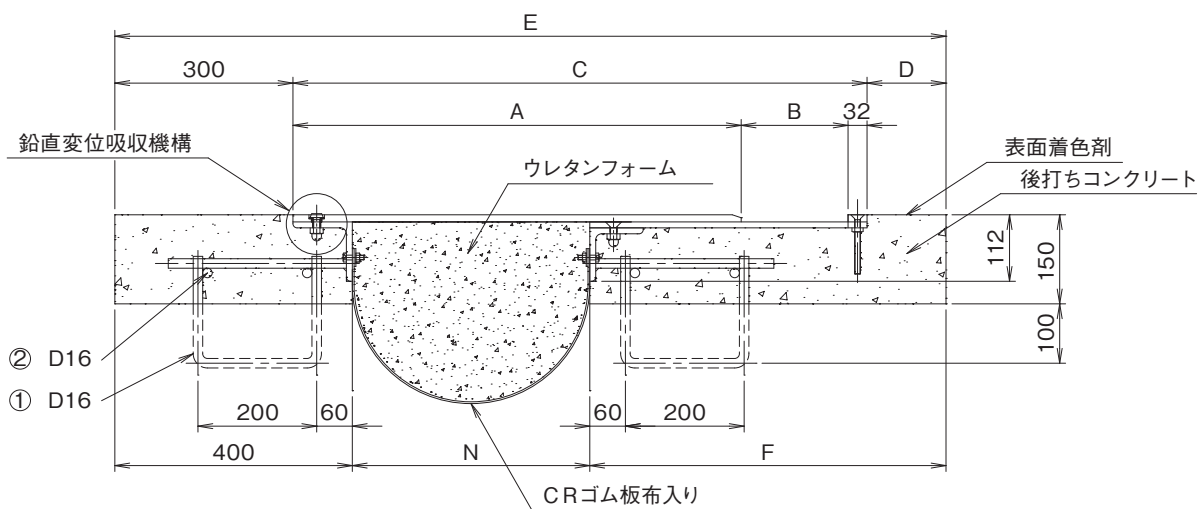
- 耐久性** 本体は全て金属製のため、耐久性に優れます。
- 止水性** 2次止水の追加も含め、多彩なカスタマイズが可能です。
- 安全性** 雨天時の滑りを防止するため、フェースにはチェッカープレートを使用しています。
- 施工性** スライドプレート形式のため、設置箱抜き深さが浅く、床版との取り合いで制約が少なく済みます。
- LCC** 止水ゴムのみでの交換補修が可能です。
- 段差対応** フェースプレートはゴムワッシャーを介して固定する構造で、桁回転による段差追従が可能です。
- 品質管理** 段差追従性能：200万回の繰り返し変位载荷試験を実施



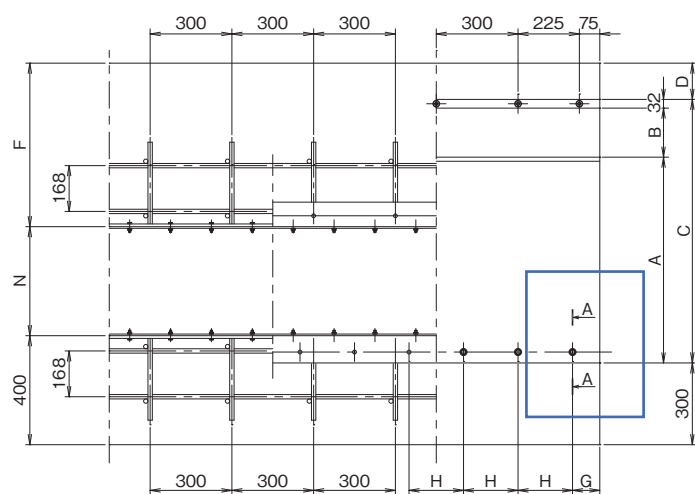
# WFHジョイントの標準施工図

単位はすべてmm  
A~Nの寸法は下段寸法図を参照のこと

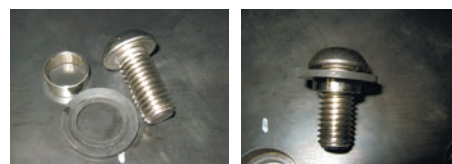
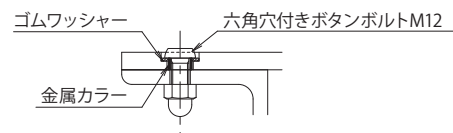
## 断面図



## 製品平面図



## 鉛直変位吸収機構 A-A部 詳細図



桁のたわみによる高低差でスライドプレートが持ち上げられる影響に対応する「鉛直変位吸収機構」

## 寸法表

	A*	B*	C*	D	E*	F	G	H	N*
WFH200	470	90	592	108	1000	400	150	300	200
WFH300	650	130	812	188	1300	600	150	300	300
WFH400	755	180	967	133	1400	600	100	300	400

※標準時の値

性能・仕様

項目 / タイプ				WFH200	WFH300	WFH400	
■構造形式				銅製スライドプレート式歩道用			
■性能	常時許容伸縮量	橋軸方向	mm	120(±60)	200(±100)	280(±140)	
	適用遊間	標準遊間	mm	200	300	400	
		最大遊間(最低温度時)	mm	260	400	540	
	地震時性能	引張	mm	120	200	205	
		圧縮	mm	80	120	170	
	その他	斜角対応		条件により対応可 (お問い合わせください)			
		鉛直変位		2.7	4.0	5.3	
■製品重量	本体	1m	kg	108.1	142.7	157.1	
		1.8m	kg	194.6	256.8	282.8	
■重量区分				重量型			
■製品寸法	本体のみ	幅(標準時)×高さ	mm	592×112	812×112	967×112	
■標準設置断面	切欠寸法 (スライド側軸方向×深さ)		mm	400×150	600×150	600×150	
■使用材料	本体	スライドプレート		SS400 12mm厚 (JIS G 3101)			
		支持プレート		SS400 (JIS G 3101)			
	アンカー部	アングル		SS400 (JIS G 3101)			
		アンカー部		SD345 (JIS G 3112)			
	ゴム	材質		クロロプレンゴム(補強材入り)			
		物性	硬さ		A60±5 (JIS K 6253)		
			引張強さ	N/mm <sup>2</sup>	5以上 (JIS K 6251)		
伸び	%		150以上 (JIS K 6251)				



## ニッタ株式会社

本社 〒556-0022 大阪市浪速区桜川4-4-26 TEL.06-6563-1251 FAX.06-6563-1252

22022000S

東京支店 〒104-0061 東京都中央区銀座8-2-1 TEL.03-6744-2715 FAX.03-6744-2716

代理店

福岡営業所 〒812-0011 福岡市博多区博多駅前2-11-26 TEL.092-473-6651 FAX.092-474-2658